

CÂMARA

MUNICIPAL DE ITUIUTABA

Cidadania, Transparência e Trabalho

Indicação N° 212/2022

Assunto: Reivindicação

Autor: Robertinho Auto Peças

**Senhor Presidente,
Senhores (as) Vereadores (as):**

O vereador abaixo assinado, no uso da atribuição que lhe confere o Regimento Interno, solicita a Vossa Excelência que seja submetida a presente indicação para apreciação do Plenário.

Que o Poder Executivo Municipal de Ituiutaba, viabilize, por meio da **Secretaria Municipal de Obras e Serviços Urbanos**, que estude a possibilidade de reativar a iluminação de LED na Avenida Europa, percorrendo toda sua extensão que se inicia no Jardim Europa e termina no Jardim Estados Unidos.

JUSTIFICATIVA

O presente pedido vem de encontro as diversas reivindicações da população que mora no bairro Jardim Europa e Jardim Estados Unidos, que relatam que a referida avenida se encontra esburacada e sem iluminação.

Importante ressaltar que a Avenida Europa foi contemplada recentemente com iluminação de LED, porém os moradores relatam que a avenida não está com a iluminação em funcionamento por toda sua extensão.

Portanto, Tal providência se faz necessária tendo em vista que o local é uma área residencial, com grande movimentação de pedestres que fazem caminhada na referida avenida, e manter a avenida iluminada e sem buracos vai garantir a segurança dos usuários da via.

Sala das Sessões, em 07 de junho de 2022.

Roberto Soares Dutra
Vereador

Aprovado (a) por 12 votos
favoráveis e 00 contrário(s).

07 / 06 / 2022

Presidente

ANEXO - 01

RELATÓRIO FOTOGRÁFICO

Pág. 001

RESUMO DAS INFORMAÇÕES DO LOCAL



Rua: Avenida Europa

Bairro: Divisa Jardim Europa / Jardim Estados Unidos

1º Foto: **Vista Frontal**

LOCALIZAÇÃO (GPS):

Coordenadas:

Coordenadas:

OBSERVAÇÕES:

* Local Indicado para realização de operação Tapa Buracos



Rua: Avenida Europa

Bairro: Divisa Jardim Europa / Jardim Estados Unidos

1º Foto: **Vista Frontal**

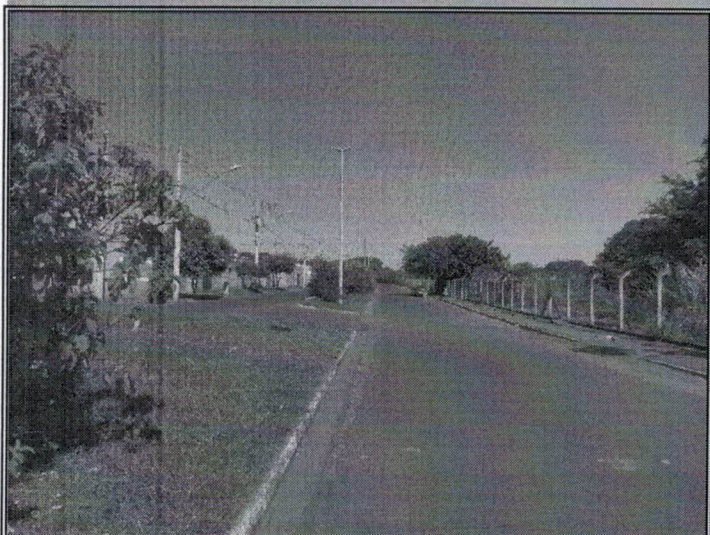
LOCALIZAÇÃO (GPS):

Coordenadas:

Coordenadas:

OBSERVAÇÕES:

* População relata que a avenida que liga o Jardim Europa ao Jardim Estados Unidos não está com a iluminação de LED em funcionamento e reivindica a reativação da nova iluminação



Rua: Avenida Europa

Bairro: Divisa Jardim Europa / Jardim Estados Unidos

1º Foto: **Vista Frontal**

LOCALIZAÇÃO (GPS):

Coordenadas:

Coordenadas:

OBSERVAÇÕES:

* População relata que a avenida que liga o Jardim Europa ao Jardim Estados Unidos não está com a iluminação de LED em funcionamento e reivindica a reativação da nova iluminação